

## Product

- ▶ Epicor® ERP

## Ventajas

- ▶ Haga crecer su negocio con visiones más detalladas de:
  - Productividad y márgenes.
  - Nuevas oportunidades empresariales.
  - Rendimiento en todas las operaciones.
- ▶ Use los paquetes de contenido para lo siguiente:
  - Visualizar mejor el uso del inventario.
  - Controlar el aumento de las ganancias.
  - Realizar un desglose de las líneas en los estados de resultados.
  - Maximizar la eficacia del inventario.
  - Administrar los procesos de calidad.
  - Analizar la eficiencia de los recursos.

## Características principales

- ▶ Diseñado para los fabricantes
- ▶ Ofrece una implementación rápida
- ▶ Rápido, flexible y fácil de aprender
- ▶ Basado en analítica de última generación
- ▶ Integrado con Epicor ERP, además de otras fuentes de datos de su elección
- ▶ Lo mantiene conectado con el acceso móvil
- ▶ Se proporciona como un servicio en la nube completo y escalable, sin necesidad de hardware
- ▶ No requiere licencias de Epicor ERP para que sus usuarios inicien sesión en EDA
- ▶ La función de Tableros Internos Públicos proporciona un enlace de visualización en vivo

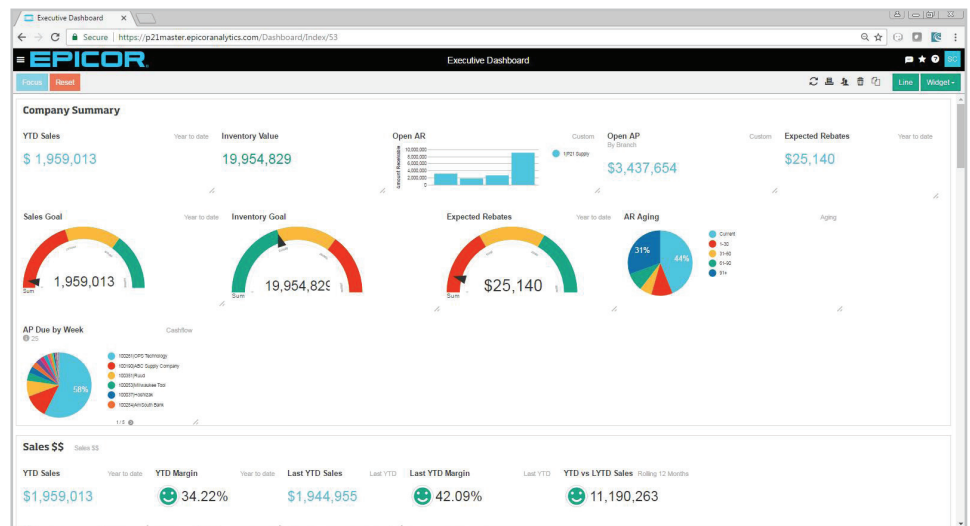
## Logro de nuevos niveles de visión empresarial

Epicor Data Analytics (EDA), desarrollado por Phocas®, ayuda a las empresas a convertir sus datos almacenados en Epicor ERP en ideas prácticas. Los usuarios no técnicos tienen acceso inmediato a los datos, lo que les permite pasar, con unos pocos clics o toques, de tableros fáciles de leer a cuadrículas de alta velocidad y transacciones detalladas. Con una visión más detallada de las cantidades potencialmente masivas de sus datos actuales e históricos, las empresas pueden crecer mediante la reducción de costos, la identificación de nuevas oportunidades, el apoyo de programas específicos y la aceleración de la toma de decisiones.

EDA es un servicio en la nube fácil de usar que puede comenzar a contribuir rápidamente a su empresa y, al mismo tiempo, ayudarlo a evitar enfoques que pueden dar lugar a errores, como las hojas de cálculo y los cálculos manuales que con frecuencia hacen perder tiempo y recursos. También se mantiene actualizado con los cambios diarios de su negocio y puede enviarle un correo electrónico cuando alguna condición alcanza sus configuraciones de nivel de alerta “rojo” o “amarillo”.

EDA proporciona tableros interactivos y personalizables para que sea más fácil analizar los datos dentro de sus sistemas empresariales. Los tableros proporcionan gráficos visuales, cuadros y tablas, de manera que usted puede revisar rápidamente información importante acerca del desempeño de su negocio y tomar decisiones estratégicas informadas. La cuadrícula de EDA es donde usted realiza la mayoría de sus análisis, y, a diferencia de una hoja de cálculo, puede “realizar un desglose” de los datos con un simple clic para revelar niveles de detalle adicionales.

EDA es un servicio integral completo proporcionado y respaldado por Epicor. Está totalmente integrado con Epicor ERP, y utiliza sus datos para proporcionar una amplia comprensión del desempeño de su negocio. Además de iniciar sesión en los tableros de EDA, sus compañeros de trabajo tienen la opción de ver datos en vivo a través de las URL en su tablero interno público, o como alternativa, pueden iniciar sesión y explorar una vista integrada recibida por correo electrónico o en una página web suya. Con EDA, también tiene acceso móvil inmediato a sus datos,



Epicor Data Analytics, ejemplo de un Tablero Ejecutivo



Tablero Ejecutivo en una tablet

por lo que nunca está desconectado de su información. “Siempre conectado” significa que puede responder rápidamente a las necesidades de su empresa y mantener su organización altamente productiva. Como un servicio basado en la nube, EDA minimiza los impactos del costo en el hardware y software de su sistema actual y los presupuestos de mantenimiento.

## Paquetes de contenido de Epicor ERP

EDA es una solución completa que viene con contenido específico de ERP “listo para usarse”. Cada uno de los seis paquetes de contenido de Epicor ERP proporciona tableros iniciales y una profunda integración con un conjunto específico de datos de Epicor ERP. Tendrá la posibilidad de incorporar a estos paquetes de contenido campos adicionales de Epicor ERP y desarrollarlos a partir de cualquier otra fuente de datos, como Salesforce® y ADP®. Tener una inteligencia de negocios (BI) integral permite ahorrar mucho tiempo si tiene en cuenta la enorme cantidad de trabajo que requiere la alternativa: determinar cada tabla y campo en Epicor ERP para conectar y tableros para crear.

Paquetes de contenido disponibles:

- ▶ Ventas y CRM (órdenes de ventas, cotizaciones, trayectoria de las cotizaciones de CRM)
- ▶ Finanzas (cuentas por cobrar/cuentas por pagar, contabilidad general, plantillas para los estados financieros)
- ▶ Administración de Materiales (inventario, compras y envíos)
- ▶ Producción (generación de reportes y calidad de producción)
- ▶ Mantenimiento Preventivo (servicio de equipos de producción)
- ▶ Servicio de Campo (servicio de equipos del cliente)

## Ventas y CRM

Descubra rápidamente las tendencias comerciales mediante el acceso a más detalles. Obtenga una visión más detallada de los resultados de las ventas por cuenta, ubicación, geografía, orden, etc.

EDA responde las siguientes preguntas acerca de sus ventas y datos de CRM:

- ▶ ¿Cuál es mi venta promedio y margen bruto por factura?
- ▶ ¿Quién realizaba compras, pero ya no lo hace?
- ▶ ¿En qué ubicaciones geográficas tenemos éxito?

## Obtenga plena visibilidad de lo siguiente:

- ▶ Ventas netas
- ▶ Cantidad enviada
- ▶ Cantidad ordenada
- ▶ Costo de materiales
- ▶ Carga fija
- ▶ Carga variable
- ▶ Costos de mano de obra
- ▶ Otros costos
- ▶ Margen bruto
- ▶ Trayectoria de las cotizaciones de CRM



Ejemplo de uso de paneles internos públicos en piso de producción

## Administración de materiales

Mejore la productividad de lo que frecuentemente es su mayor activo fijo —su inventario— al asegurarse de invertir en la combinación correcta de existencias. Maximice la eficacia de sus gastos de compras y evalúe el desempeño de sus proveedores. Obtenga visibilidad y realice un seguimiento del progreso de los envíos, incluida la segmentación de los conteos del conocimiento de embarque por número de serie, cliente, proveedor, planta y más.

EDA responde las siguientes preguntas acerca de sus datos de materiales:

- ▶ ¿Cuál es el valor actual de nuestro inventario?
- ▶ ¿Cuáles son nuestros posibles déficits de inventario?
- ▶ ¿Qué existencias ya están incluidas en mis órdenes de compra abiertas?
- ▶ ¿Dónde están mis envíos?
- ▶ ¿Dónde estaban los números de serie con problemas de calidad enviados?

## Obtenga plena visibilidad de lo siguiente:

- ▶ Cantidad disponible
- ▶ Valor de inventario
- ▶ Costo
- ▶ Productos asignados
- ▶ Productos pendientes de entrega
- ▶ Productos incluidos en órdenes de compra (PO)
- ▶ En tránsito
- ▶ Reservado
- ▶ Cantidad ordenada
- ▶ Valor ordenado
- ▶ Cantidad recibida
- ▶ Valor recibido
- ▶ Cantidad abierta
- ▶ Valor abierto
- ▶ Cantidad de envío
- ▶ Enviado a tiempo
- ▶ Información del conocimiento de embarque
- ▶ Envíos de número de serie
- ▶ Inventario mensual e imágenes de las ventas

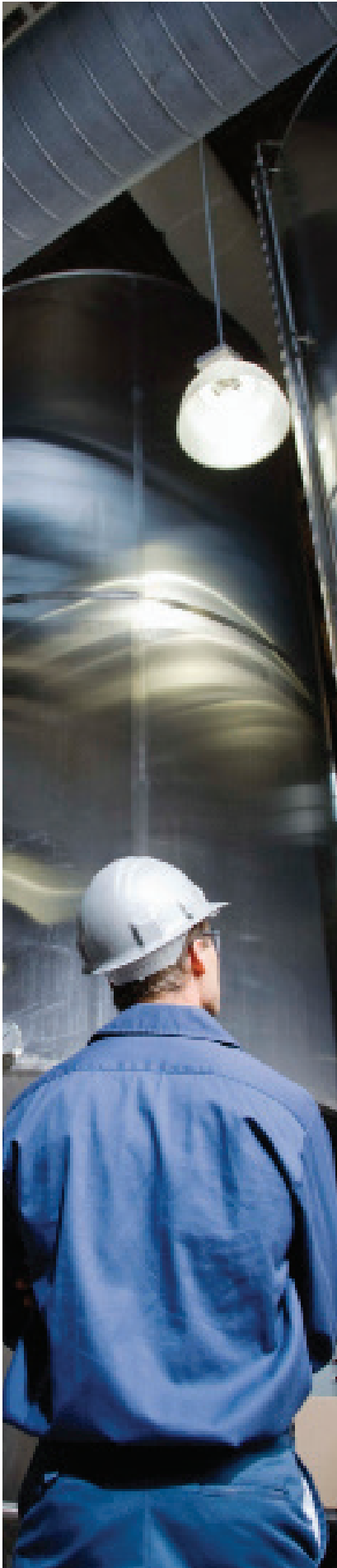
Funciones (ej: mouse, teclado, pantalla, etc.) The query grid More functions

Period	Customer ID	Net Sales	Invoice Date	Activity	Actual	Rolling 12 Months								
Summary	Customer ID	Total Net Sales	Aug 2017	Jul 2017	Jun 2017	May 2017	Apr 2017	Mar 2017	Feb 2017	Jan 2017	Dec 2016	Nov 2016	Oct 2016	Sep 2016
1	DALTON	8,780,911.00	638,120.00	1,188,695.00	1,040,823.00	757,450.00	370,970.00	849,830.00	649,513.00	758,570.00	589,000.00	719,830.00	650,250.00	641,820.00
2	CLARKE	4,259,773.75	832,628.40	655,498.45	233,288.95	163,113.10	183,718.70	338,186.55	291,541.60	323,201.00	340,688.55	256,761.00	297,936.60	303,248.80
3	CLARIS	2,918,500.00	0.00	45,500.00	195,000.00	397,500.00	398,500.00	344,500.00	214,500.00	91,500.00	198,500.00	448,500.00	370,500.00	299,000.00
4	ACORSON	192,955.27	39,900.02	39,900.02	19,400.00	264,519.94	47,324.82	33,460.00	26,910.00	32,700.00	23,805.00	17,584.97	22,800.00	30,550.00
5	KENCO	198,760.00	45,000.00	21,250.00	0.00	11,750.00	20,250.00	15,250.00	3,750.00	22,500.00	16,000.00	10,500.00	14,250.00	16,250.00
6	ECD.A	103,665.00	11,800.00	13,450.00	4,050.00	4,962.00	23,300.00	4,213.50	5,878.00	8,361.50	6,130.00	5,964.00	7,092.00	8,458.00

La cuadrícula les permite a los usuarios desglosar en cualquier dirección para responder preguntas

## Finanzas

Administre mejor su flujo de caja con nuevas perspectivas. Entienda qué cuentas por cobrar han llegado y qué cuentas por pagar están próximas a vencer. Obtenga una visión más holística de los ciclos de pago de los clientes y aproveche al máximo los plazos de pago de los proveedores. Sepa qué descuentos en los pagos se han recibido durante un período determinado para tomar medidas específicas. Mejore la visibilidad global de la administración sobre el negocio con la funcionalidad de desglose de cuentas y transacciones por categoría en su estado de resultados y balance general. También se incluye una base de datos de los estados financieros con las plantillas para que usted pueda comenzar a crear estados como ganancias y pérdidas, balance general, flujo de caja y balance de comprobación.



EDA responde las siguientes preguntas acerca de sus datos financieros:

- ▶ ¿Cuáles son los resultados reales de este año en comparación con los del año anterior por cuenta?
- ▶ ¿Cuánto tiempo permanece el dinero en cuentas por cobrar?
- ▶ ¿Qué pagos aún deben cobrarse y qué facturas deben pagarse?
- ▶ ¿Aprovechamos las condiciones de descuento? ¿Cuánto dinero ahorramos?

### Obtenga plena visibilidad de lo siguiente:

- ▶ Monto
- ▶ Pagado
- ▶ Condiciones aprovechadas
- ▶ Permitido
- ▶ Cantidad de notas
- ▶ Monto de deuda incobrable
- ▶ Monto por cobrar
- ▶ Monto adeudado
- ▶ Facturado
- ▶ Pagado
- ▶ Notas
- ▶ Condiciones aprovechadas
- ▶ Transacciones para estado de resultados y balance general

### Producción

Garantice la fabricación de productos de calidad para el cliente correcto en el momento oportuno, a fin de lograr el precio y el margen de ganancias correctos.

EDA responde las siguientes preguntas acerca de sus datos de producción:

- ▶ ¿Cuáles son las horas acumuladas de mis recursos?
- ▶ ¿Existen diferencias en los índices de producción entre los turnos?
- ▶ ¿Cómo puedo mejorar la eficacia general de mis recursos?
- ▶ ¿Cuál es la causa más frecuente de rechazos de productos?
- ▶ ¿Cuáles son las tendencias actuales y a largo plazo en los datos de la Administración de Proyectos de ERP?

### Obtenga plena visibilidad de lo siguiente:

- ▶ Cantidad de bienes
- ▶ Cantidad total
- ▶ Valor de los bienes
- ▶ Valor total
- ▶ Horas de preparación estimadas
- ▶ Horas de producción estimadas
- ▶ Horas de producción reales
- ▶ Horas de reprocesamiento de producción reales
- ▶ Horas de preparación reales
- ▶ Horas de reprocesamiento de preparación reales
- ▶ Estándar de ejecución de producción
- ▶ Tasa de mano de obra de producción
- ▶ Tasa de mano de obra de preparación
- ▶ Tasa de carga de producción
- ▶ Tasa de carga de preparación
- ▶ Costo de mano de obra real
- ▶ Costo de carga real
- ▶ Costo de mano de obra para reprocesamiento
- ▶ Costo de carga para reprocesamiento
- ▶ Programa de la Administración de Proyectos
- ▶ Hitos de la Administración de Proyectos
- ▶ Porcentaje del progreso de la Administración de Proyectos

### Mantenimiento preventivo

Utilice los datos de Mantenimiento de los Equipos y el tablero en EDA para explorar la información sobre el mantenimiento de los equipos por proveedor, trabajos, planta, solicitudes abiertas y solicitudes cerradas. Estos datos pueden ayudar a mejorar el servicio de mantenimiento preventivo y el tiempo de respuesta promedio para los problemas. Los gerentes luego pueden ver dónde las áreas problemáticas están afectando la producción.

## Tipos de usuario de EDA

Función del usuario de EDA	Usuario designado estándar (completo)	Usuario designado como observador
Analice los datos detrás de las gráficas	✓	
Cree un tablero o favoritos	✓	
Exporte información desde un favorito	✓	
Publique tableros internos públicos	✓	
Comparta las vistas integradas del tablero	✓	
Acceda a los tableros compartidos con el usuario	✓	
Filtre la información en ese tablero y filtre de forma cruzada el tablero a esa información	✓	✓
Establezca un tablero como la página de inicio del usuario	✓	✓
Acceda a los favoritos que se compartieron con el usuario	✓	✓
Clasifique los favoritos por columna	✓	✓
Haga que los favoritos se programen para enviarse a través del correo electrónico asignado a la licencia de observador	✓	✓
Haga que se apliquen restricciones de seguridad al usuario, lo que permite un tablero para múltiples usuarios	✓	✓

**Servicio de campo**

Utilice los datos y el tablero en EDA para el módulo de Servicio en Campo de Epicor ERP para ver los clientes, las piezas, el tipo de llamada de servicio y la elegibilidad para la garantía incluida con cada llamada de servicio. Estas perspectivas luego resumen los totales, los conteos de llamadas por cada representante del servicio, y otros indicadores. Este paquete de contenido también incluye datos de los beneficios del servicio y un tablero que muestra los márgenes de las ventas y los costos totales por cliente. Este tablero ayuda a los gerentes a determinar la rentabilidad de sus organizaciones de servicios.



## Paquete de contenido de Advanced MES (Epicor Mattec®)

Advanced MES amplía su sistema de Epicor para proporcionar la funcionalidad de la Industria 4.0: el Internet Industrial de las Cosas (IIoT) para la producción automática y el control de procesos. Esta solución empodera a los fabricantes con datos de producción y lo ayuda a usted a eliminar las recopilaciones de datos manuales imprecisos y que demandan mucho tiempo. Los operadores pueden dejar de medir y controlar, y, en cambio, centrarse en fabricar productos de calidad. Usted obtiene las mediciones poderosas que necesita para mejorar el desempeño: efectividad general de los equipos (, OEE), tasas de ejecución, desperdicios, rendimiento, consumo de energía, consumo de materiales, y mucho más. Los datos precisos relacionados con las máquinas lo ayudan a detectar problemas críticos, reducir las pérdidas y mejorar la calidad y el servicio al cliente.

EDA incluye un paquete de contenido para Advanced MES. Si usted tiene licencia para Advanced MES, puede combinar el contenido de Epicor ERP y de Advanced MES en un tablero de EDA en común y usarlo para determinar, por ejemplo, la verdadera causa de un envío tardío: ¿fue un problema de producción o un problema del proveedor?

## Requisitos

EDA y todos los paquetes de contenido de EDA para Epicor ERP están disponibles para las versiones de Epicor ERP 10.1.400 y superiores, a excepción del contenido de la Administración de Proyectos (incluido en el paquete de contenido de Administración de la Producción) que está certificado para 10.2.400 y superiores. La aplicación SYNC y una instancia de datos se almacenan en un servidor local y la mayoría reside en la nube. Se recomienda un espacio de disco extra que sea 2.5 a 3 veces el espacio de disco de los datos que se guardan en la nube. Los únicos elementos requeridos para comprar una suscripción son un paquete inicial de cinco usuarios nombrados estándar (más usuarios nombrados estándar adicionales según se desee). La función de Tableros Internos Públicos requiere, como mínimo, quince usuarios nombrados estándar (completos) de EDA. Todos los demás componentes necesarios, como contenido de Epicor ERP y la aplicación SYNC, están incluidos, así como el contenido de Advanced MES (Epicor Mattec).

---

## Acerca de Epicor

Epicor Software Corporation promueve el crecimiento empresarial. Proporcionamos un software flexible y específico para la industria, diseñado para satisfacer las necesidades particulares de nuestros clientes de las industrias de manufactura, distribución, minoristas y servicios. Más de 45 años de experiencia en los procesos de negocio y requerimientos operativos de nuestros clientes integrados en todas las soluciones: en la nube o en el sitio. Con un profundo conocimiento de su industria, las soluciones de Epicor mejoran en gran medida el desempeño y la rentabilidad mientras reducen la complejidad, para que usted pueda enfocarse en el crecimiento. Para obtener más información, [póngase en contacto con Epicor](#) o visite [www.epicor.com](http://www.epicor.com).



Contact us today  [info@epicor.com](mailto:info@epicor.com)  [www.epicor.com](http://www.epicor.com)